



Санкт-Петербургский горный университет

**«Развитие проектов на российском шельфе
и их влияние на развитие регионов
(на примере Сахалинской области)»**

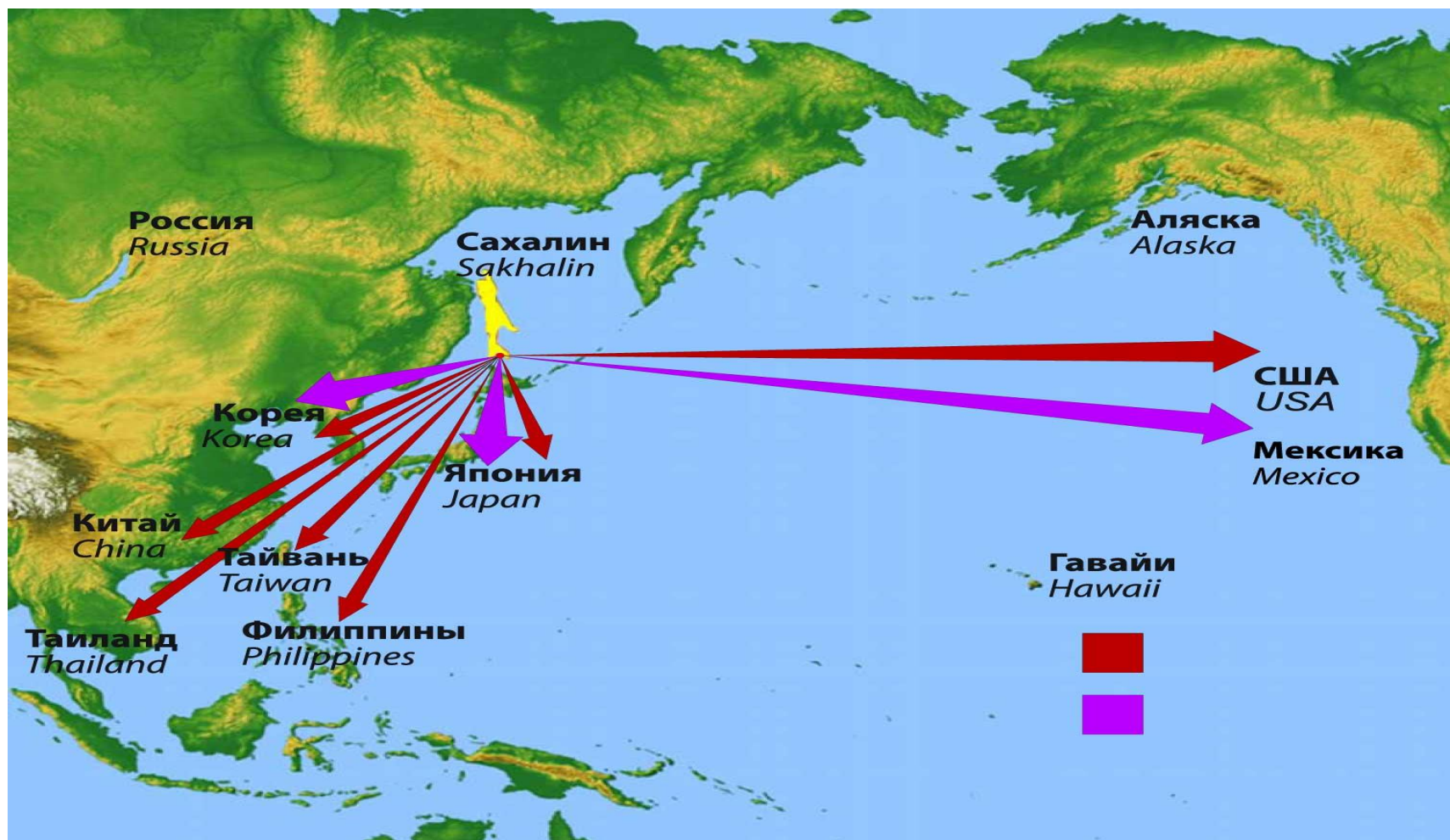
*Кафедра Организации и управления,
к.э.н. Наталья Смирнова*

24 октября 2012 года

Проекты «Сахалин-1,2»

	«Сахалин-1»	«Сахалин-2»
Месторождения	Одопту, Чайво, Аркутун-Даги	Пильтун-Астохское, Лунское
Условие разработки	С 1996 г. СРП	С 1996 г. СРП
Компани-участники	«Эксон Нефтегаз»- 30%; ОАО «Роснефть» - 20%; «СОДЭКО» -30%; «ОНГК Видеш Лтд.» 20%	ОАО «Газпром» - 50% плюс одна акция, «Шелл» - 27,5%, «Мицуи» - 12,5%, «Мицубиси» - 10%
Объем запасов нефти и газа	307 млн т 485 млрд куб. м	182,4 млн т 633,6 млрд куб. м
Добыча нефти	С 2005 г.	С 1999 г.
Добыча газа	С 2005 г.	С 2008 г., с 2009 г. - производство СПГ

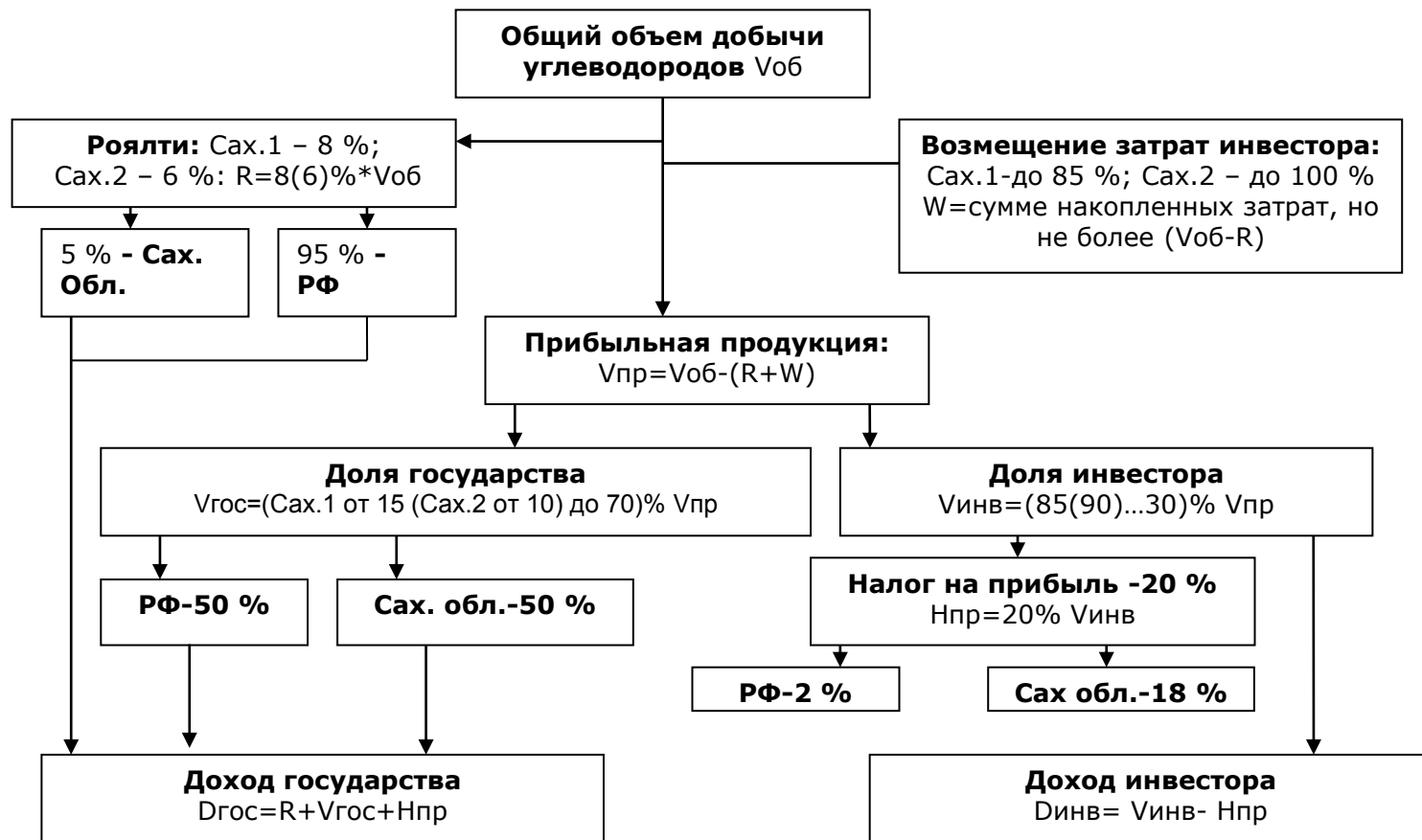
Экспортные поставки с Сахалина



Возможные эффекты реализации проектов Сахалин 1,2



Схема СРП в рамках проектов «Сахалин-1» и «Сахалин-2»



Общая сумма дохода, полученного российским государством от данных проектов, составила к в 2006 году около \$686 млн, в 2010 году около \$5,6 млрд

Выплаты в региональный бюджет

1. В региональный бюджет поступает 5% роялти (по проекту «Сахалин-1» роялти составляет 8 %, по проекту «Сахалин-2» - 6 %); 95 % зачисляется в федеральный бюджет. Т.е. доля роялти снизилась по сравнению с первоначальной: ранее было 40% - в федеральный бюджет, 60 % - в региональный
2. Ставка налога на прибыль организаций составляет 20 %, из которых 18 % зачисляются в региональный бюджет, 2 % - в федеральный (ранее – 22 % в региональный, 10 % - в федеральный)
3. При цене на нефть ниже 70 долларов за баррель выручка от реализации углеводородов не покрывает понесенных инвесторами затрат по реализации проекта «Сахалин- 1», поэтому в таком случае налог на прибыль в бюджет Сахалинской области не начисляется
4. На снижение доходов бюджета за счет НДСЛ оказывают влияние изменения федерального законодательства в части снижения ставки по налогу на доходы физических лиц для высококвалифицированных иностранных специалистов с 30 до 13 процентов
5. На уменьшение объема налоговых доходов оказывает влияние сокращение численности иностранного и российского персонала, привлеченного в предыдущие годы для строительства объектов, возводимых в рамках реализации шельфовых проектов

Реализация социальной политики компании

1. Реконструкция и ремонт:

- автомобильных и железных дорог,
- медицинских учреждений,
- телекоммуникационных сетей,
- объектов утилизации отходов

2. Расходы на здравоохранение и профилактику заболеваний

Увеличение занятости населения



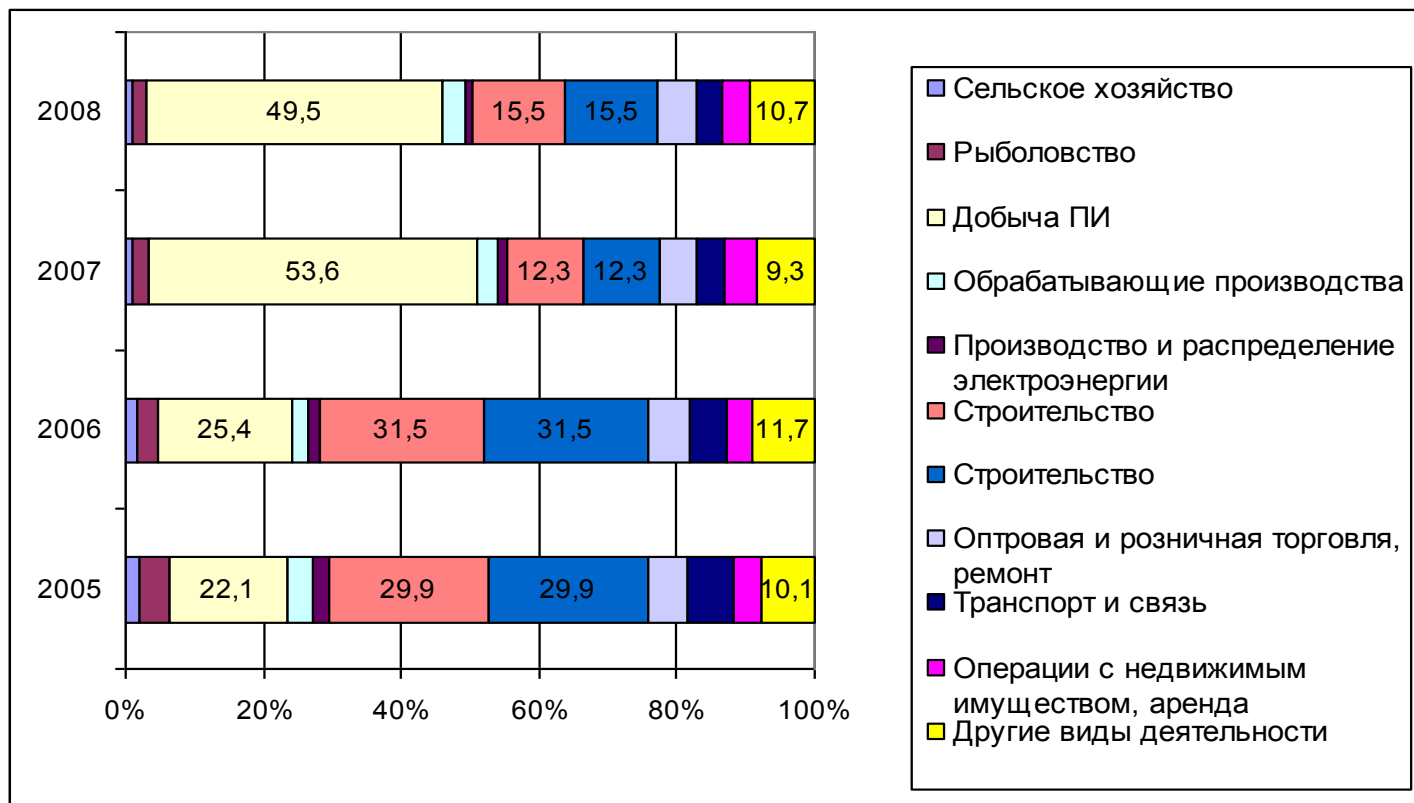
Обеспечение российского участия

Проект (2003 год)	Общая стоимость подрядов, млн долларов США	Стоимость контрактов, заключенных с российскими предприятиями, млн долл США	Доля российского участия, %
Сахалин-1	2107,2	721	34,2
Сахалин-2	614,7	296	48,2

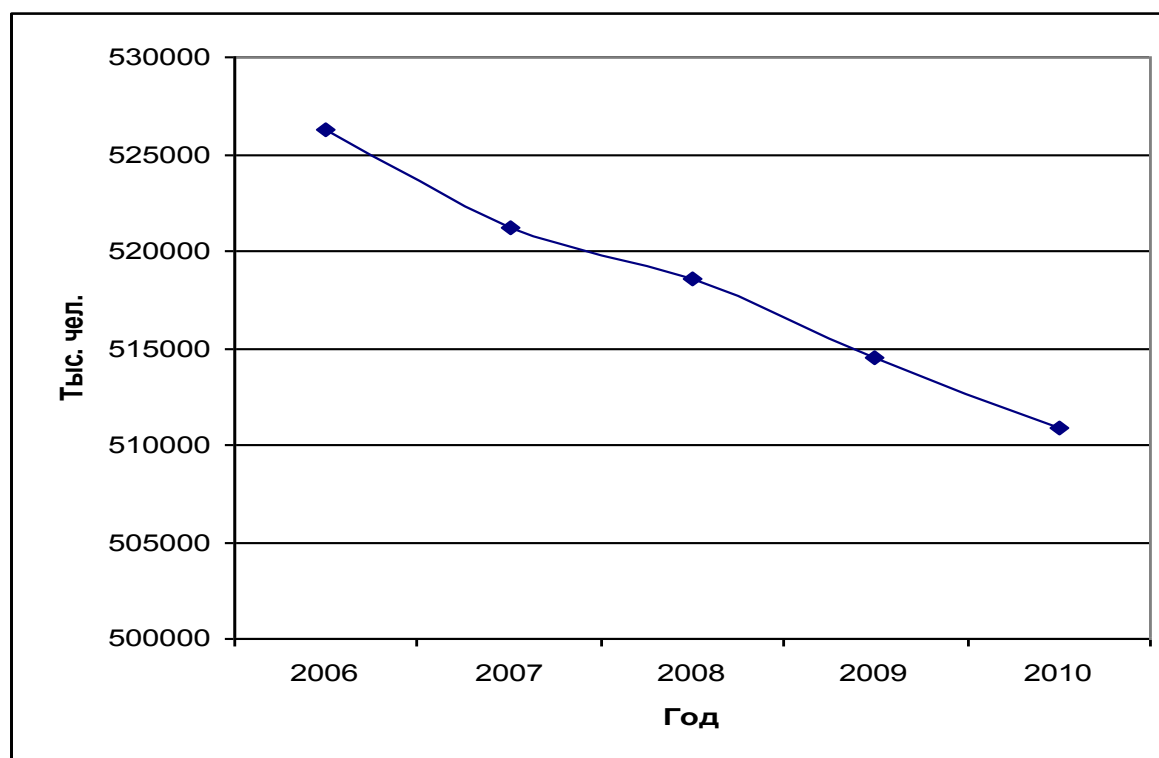
Динамика ВРП Сахалинской области 2005-2010 гг.

Валовой региональный продукт	2005	2006	2007	2008	2009	2010
млн. рублей	121014,1	166105,4	286273,0	335878,4	392356,1	455298,7
на душу населения, рублей	228624	317164	550659	650259	765223	912453

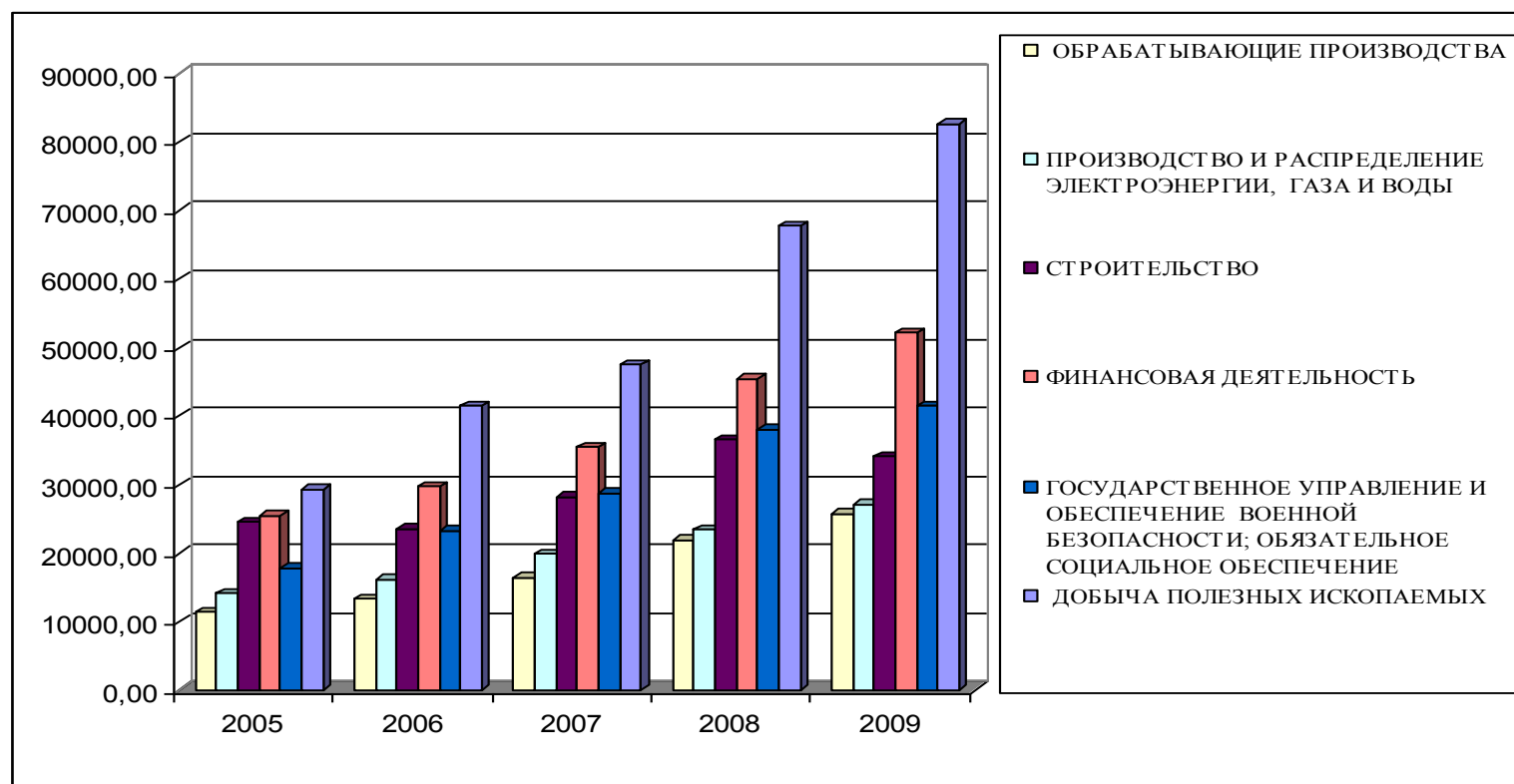
Структура ВРП Сахалинской области



Численность населения Сахалинской области 2006-2010 гг.

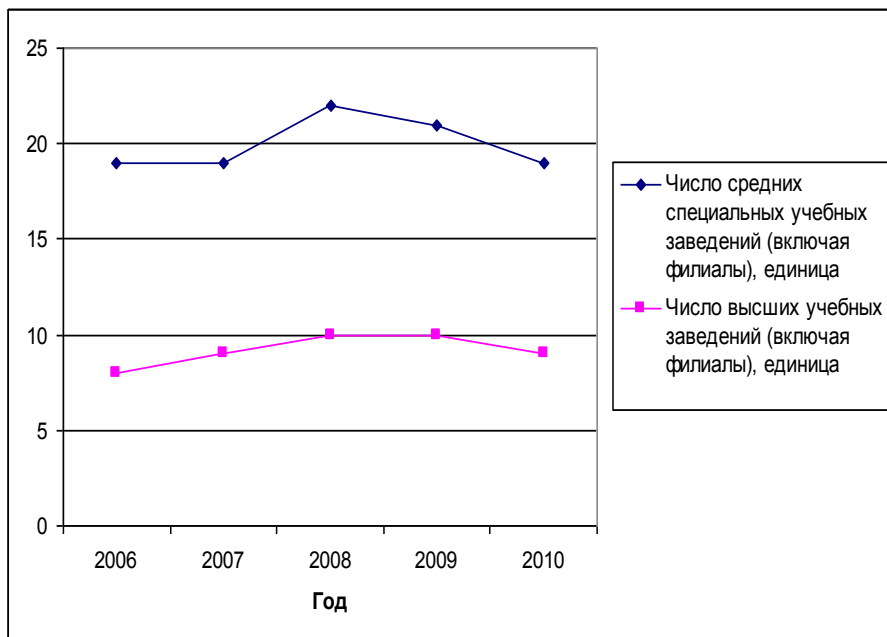


Средняя заработная плата по отраслям

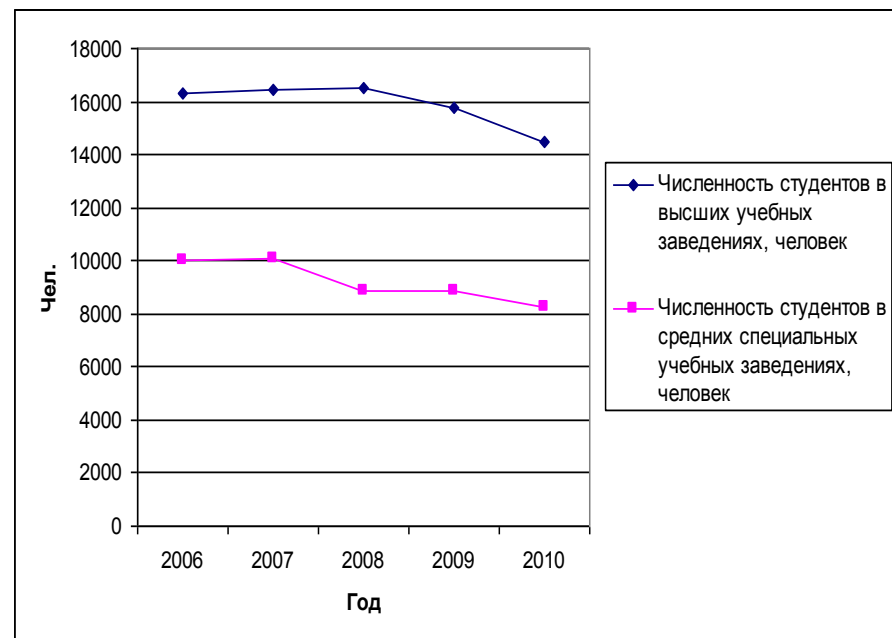


Образование

Число средних специальных и высших учебных заведений



Численность студентов средних специальных и высших учебных заведений



Программы обучения, подготовки и переподготовки квалифицированных кадров, в том числе из числа коренных жителей

Оборот малых предприятий по видам деятельности

Вид деятельности	2009 г.		2010 г.	
	млн.руб	в % к итогу	млн.руб	в % к итогу
сельское хозяйство и лесное хозяйство	443,5	1,1	548,5	1,5
рыболовство, рыбоводство	3450,1	8,5	3963,1	10,8
добыча полезных ископаемых	1431,4	3,5	1491,2	4,1
в том числе: добыча топливно-энергетических полезных ископаемых	236,1	0,6	587,8	1,6
добыча полезных ископаемых , кроме топливно-энергетических	1195,3	2,9	903,4	2,5
обрабатывающие производства	3602,6	8,9	4609,3	12,6
производство и распределение электроэнергии, газа и воды	583,6	1,4	687,8	1,9
строительство	8717,7	21,5	4869,8	13,3
оптовая и розничная торговля; ремонт транспортных средств, мотоциклов, бытовых изделий и предметов личного пользования	13362,3	32,9	10701,0	29,2
гостиницы и рестораны	893,3	2,2	890,2	2,4
транспорт и связь	3430,5	8,5	3306,3	9,0
операции с недвижимым имуществом, аренда и предоставление услуг	4134,5	10,2	4984,7	13,6
образование	39,2	0,1	42,1	0,1
здравоохранение и предоставление социальных услуг	194,7	0,5	255,6	0,7
предоставление прочих коммунальных, социальных и персональных услуг	271,6	0,7	309,3	0,8

Результаты реализации проектов Сахалин 1,2

1. Приобретенный опыт работы на шельфе, опробованы новейшие технологии, уникальные подходы, выявлены многие потенциальные риски и найдены пути их преодоления, найдены технические решения, связанные с работой оборудования в условиях низких температур, разработаны инженерные решения, которые обеспечивают работу в сейсмоопасном регионе
2. Пуск первого в России завода по производству сжиженного природного газа, который имеет важное политическое и экономическое значение
3. Значительный приток инвестиций в регион и объем поступлений в бюджеты различных уровней, развитие социальной сферы
4. Высокий уровень ВРП, однако данное обстоятельство вызвано только ростом реализации углеводородных ресурсов, внутреннее же производство по другим отраслям, за исключением строительства не высокое
5. Не достаточно эффективное развитие российских поставщиков и низкая доля малого бизнеса, связанного с добычей ТЭР. Основные закупки оборудования и услуг производятся у иностранных компаний с российским участием, либо у иностранных компаний, зарегистрированных в России.
6. Из-за внесения изменений в НК РФ, основные выплаты переходят в федеральный бюджет, Сахалинская область получает эффекты от создания рабочих мест, отчислений НДС, налога на прибыль, долю в прибыльной продукции, незначительную часть роялти
7. Численность населения Сахалинской области снижается, как и численность учащихся. Число учебных заведений также в последние годы сократилось
8. Большая часть продукции, добываемая на месторождениях Сахалина, поставляется на экспорт
9. Несмотря на официальные данные, свидетельствующие об экономической эффективности нефтегазовых проектов о. Сахалин, существует ряд экологических проблем, которые связаны с реализацией данных проектов



Спасибо за внимание