



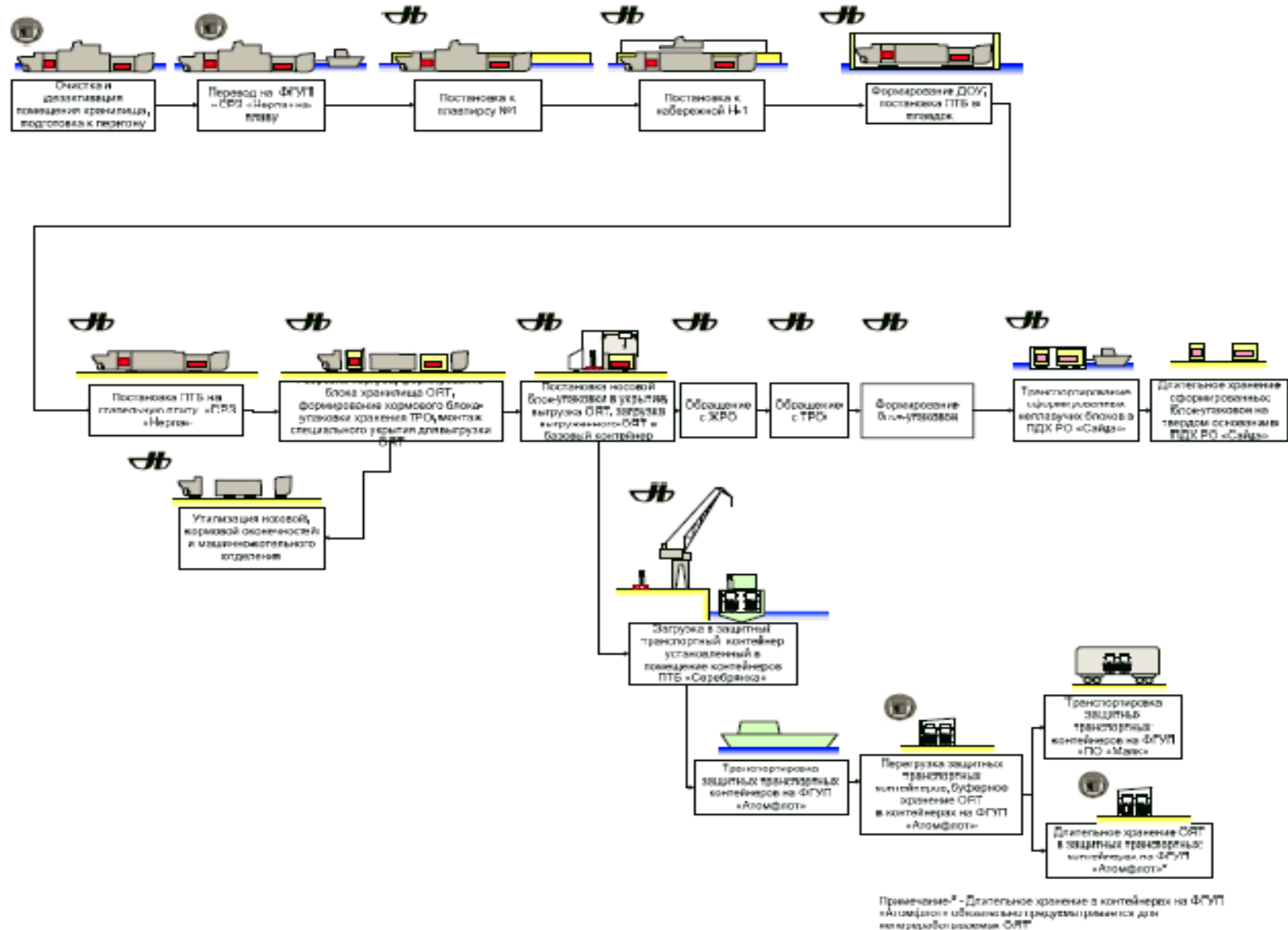
ENTERPRISE OF STATE ATOMIC ENERGY CORPORATION "ROSATOM"

Утилизация плавучей технической базы «Лепсе» Ход работ в рамках ИСГ 005А, Ядерное окно ЭПСИ

Кен Мизен - ГУП

20 марта 2014 г.

Мурманск

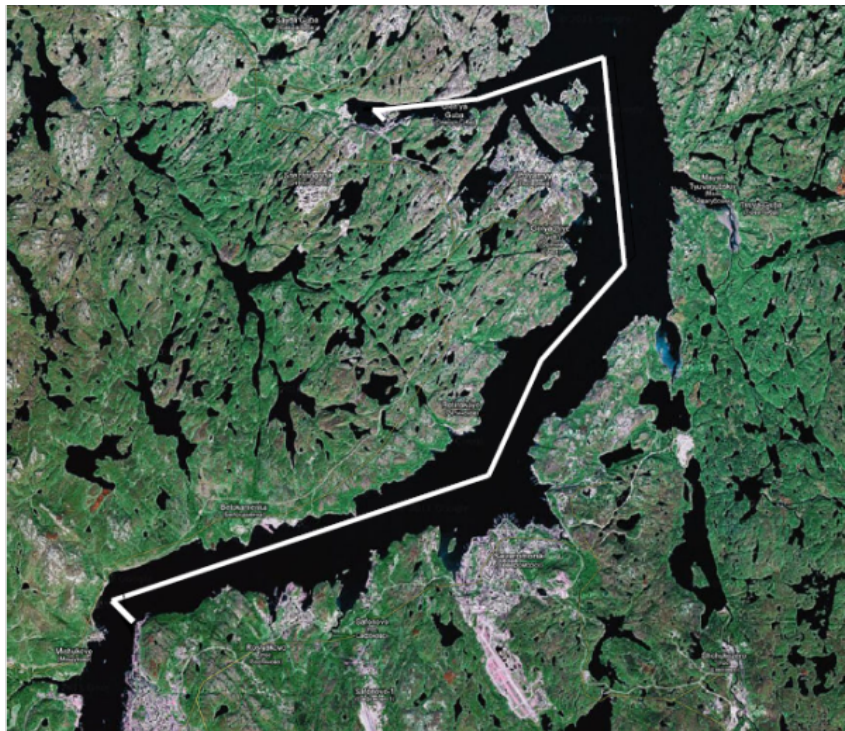


- Получено согласование надзорных органов на Технический проект
- АНО «Аспект-Конверсия» отрабатывает последние комментарии, полученные по итогам рассмотрения ГУП и ЕБРР
- Готовится сводный документ ОВОС для представления Донорам ЭПСИ
- В стадии согласования находится объем работ по поддержке, оказываемой АНО «Аспект-Конверсия» в качестве Генерального проектировщика на этапе выполнения практических работ.

- **ФГУП «Атомфлот» и СРЗ «Нерпа» осуществляют подготовку ПТБ «Лепсе» к началу работ по утилизации**
- **Подана заявка на получение лицензии на выполнение работ по утилизации**
- **ФГУП «Атомфлот» обеспечивает безопасное и надежное хранение судна на время его швартовки на СРЗ «Нерпа»**



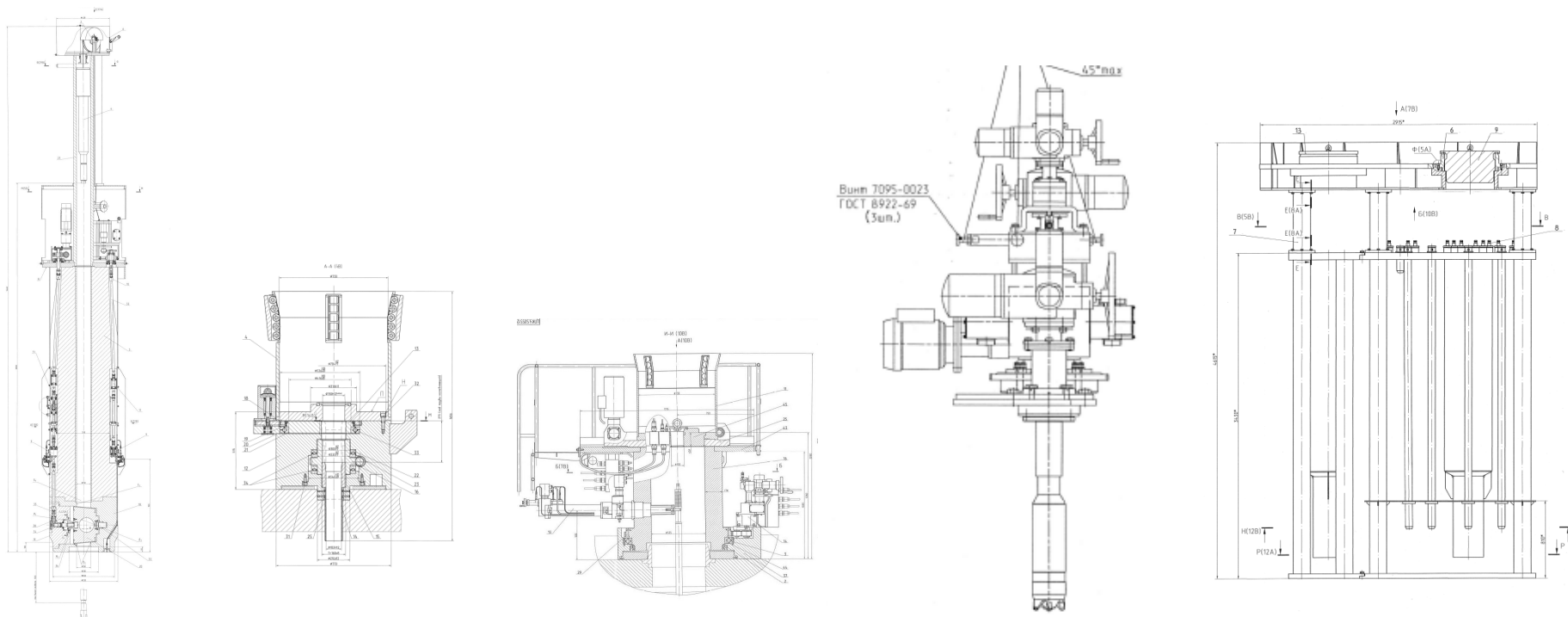
- Данные работы выполнены



**Примерный маршрут
транспортировки между ФГУП
«Атомфлот» и СРЗ «Нерпа»**



- В настоящее время проводится двухэтапный конкурс на поставку оборудования для выгрузки и обращения в соответствии с Техническим проектом
- Дата подачи предложений 1-го Этапа – 26 марта 2014 г.



- Данный пакет закупок включает в себя поставку необходимого для Проекта оборудования по переработке ЖРО.
- Это оборудование потребуется только после полной выгрузки всего ОЯТ. В связи с этим данный пакет закупок может быть отложен на более поздний этап реализации Проекта.

- СРЗ «Нерпа» оказывает поддержку ОАО ФЦЯРБ в течение всего Проекта
- СРЗ «Нерпа» оказывает поддержку в рассмотрении технической документации
- Подана заявка на получение дополнительной лицензии на выполнение работ по утилизации ПТБ «Лепсе»

- **Контракт с СРЗ «Нерпа» подписан 19.06.2013 г.**
- **Закончена разработка РКД**
- **Установлена зона контролируемого доступа на набережной Н-1**
- **Выполняется изготовление секций блок-упаковок**
- **Частичная сборка блок-упаковок запланирована на май 2014 года**



Подготовка к утилизации и постановка ПТБ «Лепсе» на стапельную плиту

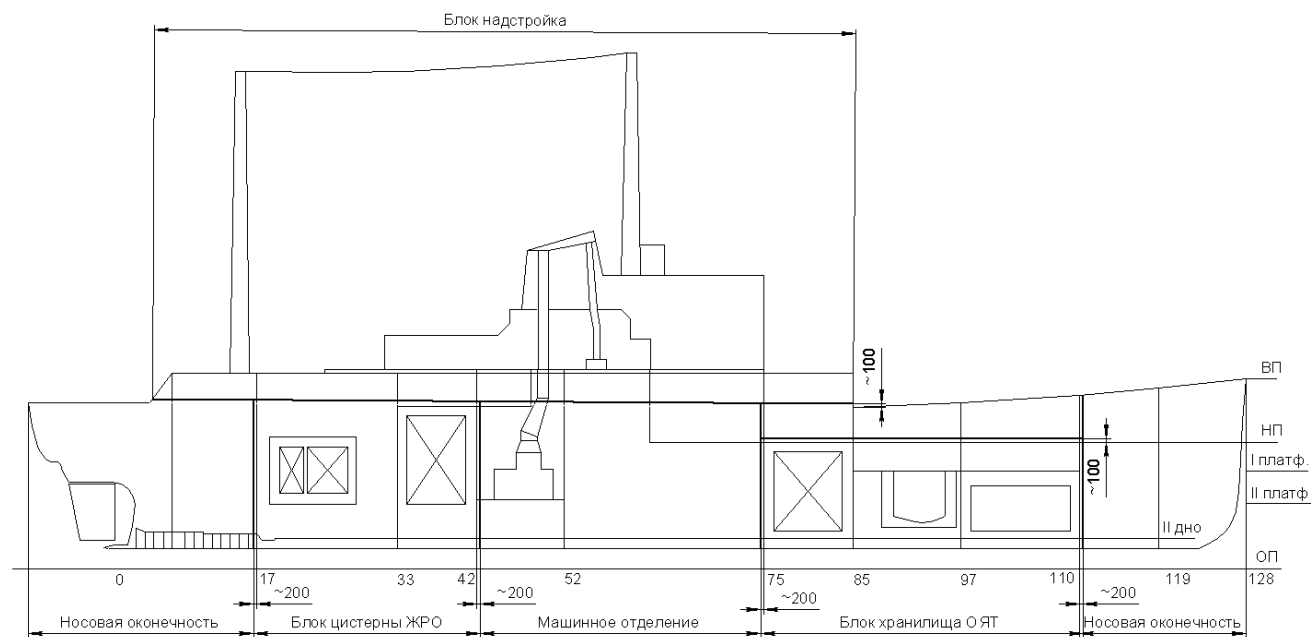
- **Контракт с СРЗ «Нерпа» был расширен с целью включения дополнительных работ**
- **Перемещение ПТБ «Лепсе» к набережной Н-1 выполнено в декабре 2013 года**
- **Выполняются работы по подготовке к утилизации**
- **Докование ПТБ «Лепсе» намечено на 20 мая 2014 г.**
- **Постановка ПТБ «Лепсе» на стапель запланирована на 30 мая 2014 г.**



Ведется подготовка по дальнейшему расширению контракта с СРЗ «Нерпа». Подписание запланировано на июнь 2014 г.

Будут включены следующие работы:

- Разделка корпуса на секции
- Работы по утилизации
- Изготовление блок-упаковок с корпусными блоками
- Постановка носовой блок-упаковки в Укрытие

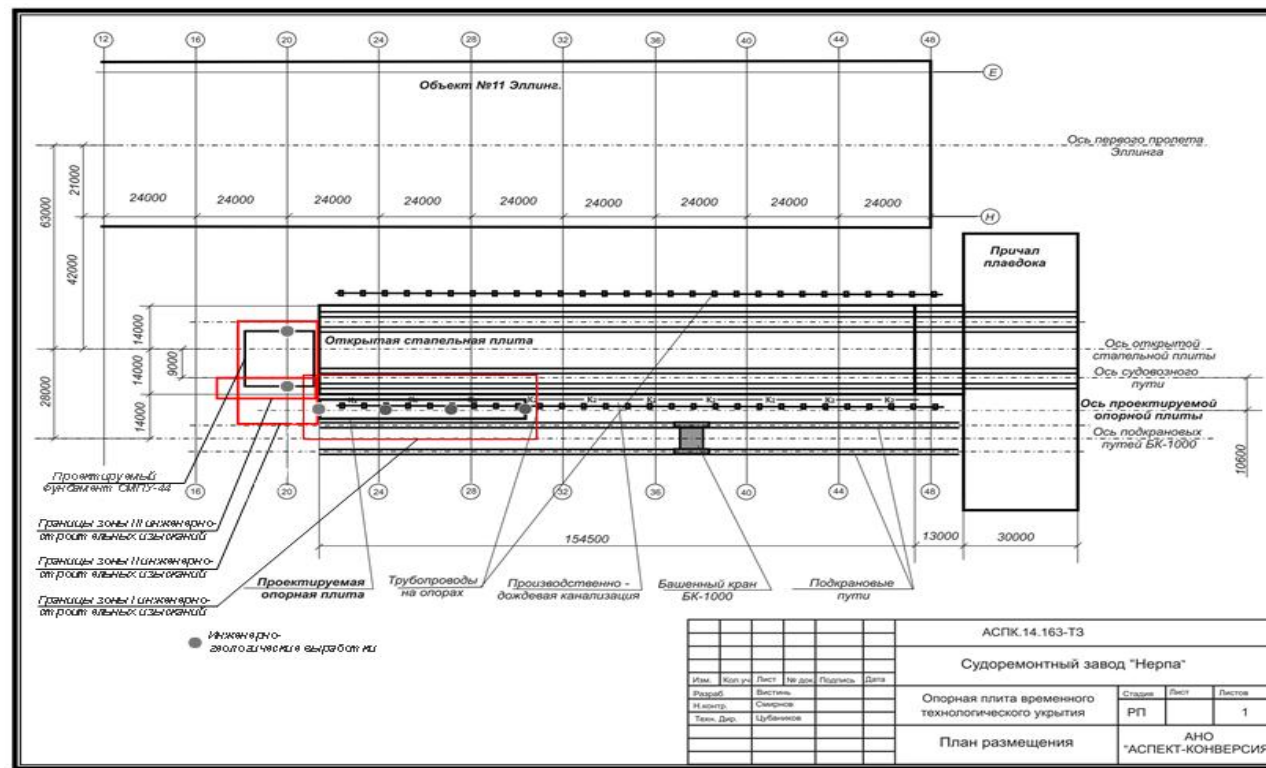


Работы включают в себя следующее:

- Защитное укрытие, сети и оборудование
 - Ремонт дорог
 - Ремонт набережной Н-1
-
- В настоящее время идет подготовка к конкурсу, который должен быть объявлен во 2-ом квартале 2014 года

Инженерно-геологические изыскания участка стапельной плиты

- Инженерно-геологические изыскания стапельной плиты будут выполнены на локальном участке, на котором предлагается возвести Укрытие
- Начало работ запланировано на май 2014 года



**Будет объявлен конкурс на проведение независимой
экспертизы РКД на Укрытие**



ENTERPRISE OF STATE ATOMIC ENERGY CORPORATION "ROSATOM"

Thank you!

Кен Мизен – ГУП

Federal State Unitary Enterprise "Federal Center for Nuclear and Radiation Safety"
www.fcns.ru